



Architektour Leipzig

21.04.–23./24.04.2022

Leipzig | Anschluss tour Dessau

ArchitektTour Leipzig

Liebe ArchitektTour-Freunde,

Leipzig hat in den vergangenen Jahren einen rasanten Wandel hingelegt. Das junge und bunte Leipzig ist Anziehungspunkt für viele Künstler, Kreative sowie Studierende und Wirtschaftsunternehmen und hat sich aus dem Schatten Berlins schon längst herausgehoben.

Erleben Sie die Weiterentwicklung der Industriearchitektur im Leipziger Westen. Die Buntgarnwerke wurden erbaut und saniert im perfekten Einklang zwischen ehemaliger Industriesiedlung und modernem Wohnungsbau. Neue Wasserwege führen zwischen den Quartieren entlang und geben Einblicke in ein urbanes Leipzig der Moderne.

Mit dem brasilianischen Stararchitekt Oskar Niemeyer ist ein beeindruckendes architektonisches Highlight in Leipzig entstanden: Die Niemeyer Sphere am alten Industriebau auf dem Gelände der Techné Sphere. Von Leichtigkeit geprägt, scheint die weiße Betonkugel in der Luft zu schweben. Tauchen Sie mit uns ein in diese besondere Atmosphäre und erleben Sie ein unglaubliches Zusammenspiel von Form, Licht und Material.

Visionäre moderne Architektur des Londoner Architekturbüro AMCE erwartet uns im Stadtzentrum. Ein offener Säulengarten, mit 251 hoch in den Himmel ragenden Stehlen aus Beton, umrahmt das neue Bürogebäude der SAB. Erleben Sie, wie ein begrünter Innenhof und Säulenhain zu neuem urbanen Stadtraum mit öffentlicher Nutzung wird. Insidergeschichten zu technischen und nachhaltigen Visionen der Fassadengestaltung erzählt u. a. unser Fachguide on Tour.

Bauhaus und Moderne, Gebäude zum Wohnen, Arbeiten und Leben am Wasser prägen das charmante, vielfältige Leipzig.

Haben wir Ihr Interesse geweckt? Dann folgen Sie unserer Einladung und erleben Sie ein Leipzig, welches mit neuen Projekten, Industriebauten und Transformation, den Aufbruch in eine neue Architekturära geschafft hat.

Unweit dieser pulsierenden Stadt lohnt sich ein Besuch in der Bauhausstadt Dessau. Große Architekten wie Walter Gropius und Mies van der Rohe erschufen hier u.a. die weltweit bekannten Meisterhäuser. Wir zeigen Ihnen spannende Blickwinkel zu Architektur und dem Leben zwischen Bauhaus und DDR-Architektur.

Wir freuen uns auf Sie und eine interessante ArchitektTour mit Ihnen.

Herzliche Grüße
Claudia Epple & Ulrich Nolting

Die ArchitektTour richtet sich an Architekten und Architektinnen in Deutschland, Schweiz und Österreich sowie Architekturinteressierte und Bauherren.

Die InformationsZentrum Beton GmbH organisiert gemeinsam mit der BETONSUISSE und der Zement+Beton Handelsgesellschaft mbH diese Architekturreise.

Reiseablauf

21.04.2022	Donnerstag	Leipzig
22.04.2022	Freitag	Leipzig
23.04.2022	Samstag	Leipzig

Optional zubuchbar

Anschlusstour ArchitektTour Dessau (70 km / 40 Min. Zug oder 60 Min. Pkw)

24.04.2022	Sonntag	Dessau / Bauhaus
------------	---------	------------------

Fakultativ zubuchbar

Flüge ab/bis Wunschflughafen, Shuttle Airport-Hotel-Airport, Verlängerung des Aufenthalts



Niemeyerkugel innen © Claudia Epple

Exklusiv erwartet Sie ein besonderes Highlight - eine schwebende weiße Betonkugel auf der Ecke eines alten Fabrikgebäudes. Spektakulärer geht es kaum. Tauchen Sie ein in das letzte Lebenswerk **Oscar Niemeyers** – das Kugelcafé. Wir setzen noch eins drauf. In dieser „Atmo“Sphere“ erwartet Sie kulinarische Kochkunst und Architektur auf höchstem Niveau. Erleben Sie einen unvergesslichen Abend mit doppeltem Genuss.

Programm

1. Tag | Donnerstag, 21. April 2022 | 14.00 – 18.00 Uhr

LEIPZIGS VIELFÄLTIGE ARCHITEKTUR ENTDECKEN – VOM MITTELALTER BIS HEUTE

- Individuelle Anreise | 4* Hotel im Zentrum von Leipzig
- Begrüßung in der Hotellobby

LEIPZIG IN DEN GOLDENEN ZWANZIGER JAHREN

Neue Sachlichkeit, Art Deco, Bauhaus und die traditionellen Messepaläste in der Leipziger Innenstadt erkunden – City-Ost, Innenstadt

- Leipzigs Hauptbahnhof, über 100 Jahre alt, der größte Kopfbahnhof der Welt
- Die Geschichte der Handels- und Messemetropole Leipzig
- Der Brühl, Rauchwaren, Pelze, Handelshäuser
- Der Marktplatz mit der Ratswaage und der Untergrundmessehalle | **Otto Droge**, 1924
- Ehemaliges Kino Capitol im Petershof, 1929
- Passagen in Leipzig, Specks Hof und die Mädlerpassage
- SAB Bank, Verwaltungsgebäude | 2021
Quartiersentwicklung und neuer öffentlicher Raum

➤ **Kaffeepause**

- Die Idee einer Hochhausstadt, Generalbauplan | **Hubert Ritter**, 1929
- Krochhochhaus, Europahochhaus, Augustusplatz und Promenadenring
- Grassimuseum, als beeindruckendster Museumsneubau der Weimarer Republik | **Hubert Ritter**, 1929
- Alter Johannesfriedhof, Flanieren im Grünen
- Gutenbergschule | **Otto Droge**, 1929

➤ **Get together Abendessen I**

exklusiv mit Blick über die Dächer der Stadt Leipzig |
Gruppenreservierung |
Einladung InformationsZentrum Beton



2. Tag | Freitag, 22. April 2022 | 09.00 – 18.00 Uhr

DAS MODERNE LEIPZIG (1989 - 2021)

Diverse moderne Architekturen im Kontext einer historisch gewachsenen Innenstadt entdecken - City-West, Innenstadt

- Museum der Bildenden Künste | **Hufnagel Pütz Raffaelian Architekten**, 2004
- Geschäftshaus Hainspitze | **Ortner und Ortner Baukunst**, 2016
- Der Brühl und die dortigen Geschäftshäuser
- Die Geschichte der Untertunnelung und der Untergrundbahn in Leipzig
- Untergrundbahnhof Leipzig Markt | **KSW Architekten**, 2013
- Die Bedeutung der Thomaskirche und die „Gotisierung“ am Ende des 19. Jahrhunderts

➤ Kaffeepause

- Altbausanierung und behutsamer Städtebau Ende der 80er Jahre, Nikischplatz, Kolonnadenviertel, Westvorstadt
- Büro- und Geschäftshaus Trias | **Schulz und Schulz**, 2014
- Neues Rathaus und Bundesverwaltungsgericht, Leipzigs kleines „Regierungsviertel“
- Universitätsbibliothek Albertina und Unicampus im Musikviertel | **Dietrich und Dietrich**, 2002
- Galerie für Zeitgenössische Kunst | **as-if Architekten**, 2004
- Neue Propsteikirche St. Trinitatis | **Schulz und Schulz**, 2015
- Untergrundbahnhof Wilhelm Leuschner Platz | **Max Dudler**, 2013

➤ Lunch

DIE INDUSTRIEBAUKULTUR IM LEIPZIGER WESTEN

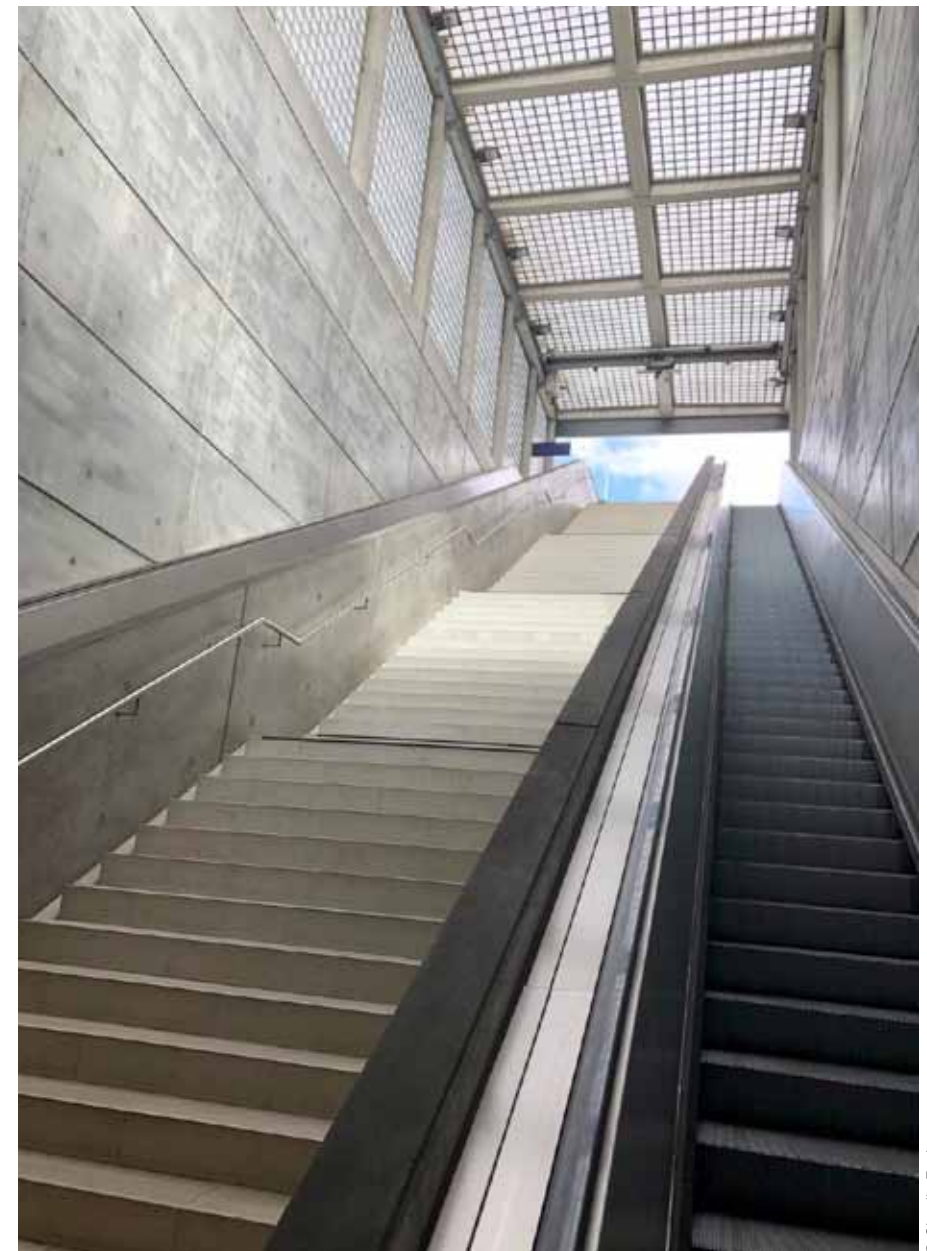
Wohnen und Arbeiten hinter spektakulären Industriefassaden - Plagwitz, Lindenau

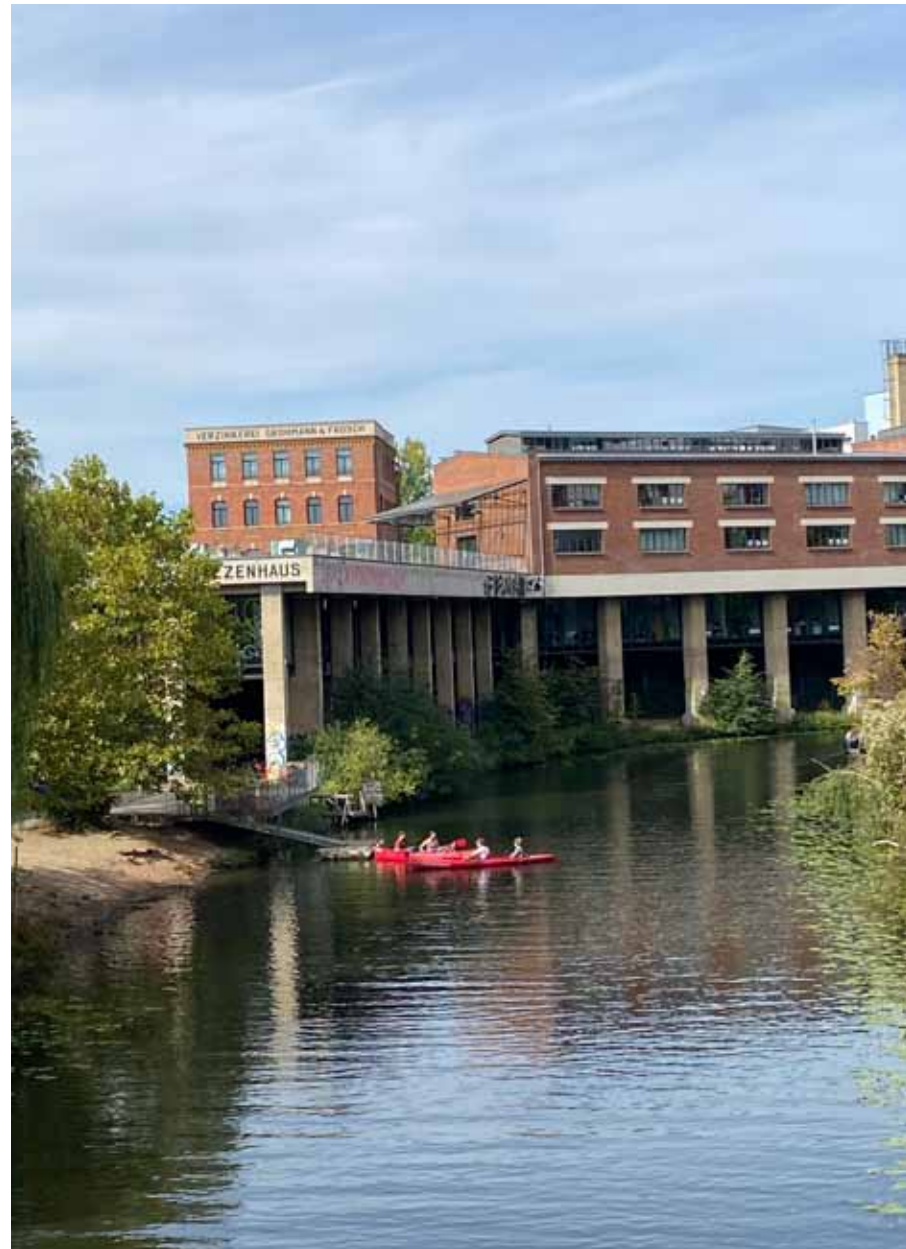
- Dr. Karl Heine und ein rasant wachsender neuer Leipziger Stadtteil
- Buntgarnwerke an der Weißen Elster und das Projekt Elsterlofts, 2000
- Sweetwater | **Weiß und Volkmann**, 2006
- Riverboat | **Manfred Denda**, 2003
- Der Karl-Heine-Kanal und die Wasserstraßen
- Stelzenhaus, 1939, und eine gelungene Sanierung | **Weiß und Volkmann**, 2002
- Konsumzentrale | **Fritz Höger**, 1932

PLAGWITZ HEUTE, DER „BUNTESTE“ STADTTEIL DEUTSCHLANDS

- Baumwollspinnerei, Kontinentaleuropas größte Spinnerei
- Die Potentiale einer schrumpfenden und wachsenden Stadt am Beispiel des Leipziger Westens
- Niemeyer Sphere, die Kugel | **Oscar Niemeyers geniales letztes Bauwerk**, 2020

➤ Abend zur freien Verfügung





3. Tag | Samstag, 23. April 2022 | 09.00 – 16.00 Uhr

BAUHAUS IN LEIPZIG

Von der Gartenstadt durch eine runde Bauhaussiedlung zu den sozialen Wohnbauten der 90er Jahre

- Der Rundling, eine Bauhaussiedlung
- Marienbrunn und die Idee der Gartenstadt
- St. Bonifatius als sakrale Bauhausarchitektur
- Moritzhof, soziales Wohnen am Stadtrand

➤ **Kaffeepause**

BAUHAUS UND LANDSCAPE - ARCHITEKTUR IN SACHSEN

Haus Rabe in Zwenkau, und das Leipziger Neuseenland

- Fahrt ins sächsische Umland / exklusiv mit Bus
- Architekt Adolf Rading und seine Auftraggeber*innen Erna und Erich Rabe
- Oskar Schlemmer und sein Gesamtkunstwerk
- Die Klassische Moderne, Bauhausarchitektur im ländlichen Raum
- Kap Zwenkau mit der Seebrücke

➤ Ende des gemeinsamen Programms ArchitekTour Leipzig

Optional Verlängerung Anschlussreise

ArchitekTour Bauhaus Dessau 23./24.04.2022

ÜN in Leipzig

ABENDSPAZIERGANG I in Leipzig I optional I 17.00 - 18.00 Uhr

mit der Frage: Wie wohnen die Leipziger*innen

- Gründerzeitliche Wohnbauten und Mietskasernen
- Jahrtausendfeld
- Plagwitz - so alternativ wie möglich, so angepasst wie nötig
- Veränderung heißt Gentrifizierung, oder auch nicht?
- Sanierte, umgebaute Industriearchitektur vs. Wagenplatzphilosophie

➤ **Abendessen I** Einladung Gruppenreservierung

AnschlussTour Leipzig - Dessau

4. Tag | Sonntag, 24. April 2022 | 10.00 – 17.00 Uhr

BAUHAUS STADT DESSAU

Bauhaus-Ikonen und unbekannte Bauhausorte in Dessau erkunden

- Meisterhäuser und Trinkhalle
- Historisches Bauhausgebäude
- Das Leben und Wirken der Bauhäusler in der Dessauer Innenstadt
- Neues Bauhaus-Museum, altes Palais Reina im Stadtpark
- Die Museumskreuzung in Dessau als Wirkungsstätte des Bauhauses
- Historisches Arbeitsamt

➤ Lunch

DESSAU-TÖRTEN UND DIE WOHNUNG FÜR ALLE

Ein Spaziergang durch die Bauhaussiedlung Dessau-Törten

- Walter Gropius und der Auftrag zur südlichen Stadterweiterung Dessaus
- Typisierung | Standardisierung
- Drei Bauabschnitte | Drei Haustypen
- Das Konsumgebäude | Walter Gropius
- Das Stahlhaus | Georg Muche und Richard Paulick
- Die Laubenganghäuser | Hannes Meyer

➤ Kaffeepause

DAS ANDERE DESSAU

Eine architektonische Spurensuche nach Raum und Identität

- Die Dessauer und das Bauhaus
- Die verlorene Stadtmitte
- Plattenbauten in Einheit und Vielfalt, DDR-Architektur
- Neue Dessauer Stadtarchitektur
- Leerräume und die Ideen zu neuer Nutzung
- Das Umweltbundesamt
- Die drei Unesco-Welterbe-Stätten in und um Dessau

Ende des gemeinsamen Programms



Neue Meisterhäuser Dessau © Stiftung Bauhaus Dessau / Bruno Fioretti Marquez Architekten 2010-2014 / Foto: Tenschert, Yvonne, 2015

Fortbildungspunkte

Diese Fachstudienreise „ArchitekTour“ richtet sich an Architekten und Architektinnen und ist inhaltlich sowie fachlich organisiert zur Fortbildung und beruflichen Weiterbildung. Diese kann ggf. steuerlich abgesetzt werden. Fortbildungspunkte für dieses Fachprogramm Architektur sind bei der Architektenkammer beantragt. Eine Bestätigung über genehmigte Fortbildungspunkte senden wir Ihnen auf Wunsch nach Ihrer Teilnahme zu.

Rechtliche Aspekte | Grundlagen | Hinweise

Anmeldeschluss der Reise ist der 30.03.2022. Der Reisepreis basiert auf der Mindestteilnehmerzahl von 15 vollzahlenden Reiseteilnehmern. Bei Nichterreichen der Mindestteilnehmerzahl erfolgt die Berechnung eines Kleingruppenzuschlags. Die Informationen dazu erfolgen nach Ablauf der Anmeldefrist.

Bei der vorgenannten Reise handelt es sich um eine Pauschalreise gem. Reiserecht vom 01.07.2018. Reisevermittler/Organisation ReiseArchitekTour | Claudia Epple, Johannes-Krämer-Str. 46, 70597 Stuttgart, Mail: info@reise-architektour.de, T: +497117288516, Mobil: +491736650155, Reiseveranstalter: Tangram Tours | Heinrich Patzek, Austr. 1, 79790 Küssaberg

Mobilitätshinweis

Wir sind verpflichtet darauf hinzuweisen, dass diese Reise im Allgemeinen für Personen mit eingeschränkter Mobilität nicht geeignet ist. Im Einzelfall sprechen Sie uns bitte an.

Sicherheit für Ihr Geld

Alle von den Teilnehmern der Studienreise ArchitekTour bezahlten Reisegelder an ReiseArchitekTour sind durch die Insolvenzversicherung von Veranstalter Tangram Tours durch die gesetzlich vorgeschriebene Insolvenz-Versicherung, gemäß § 651 k des Bürgerlichen Gesetzbuchs, bei der R+V Versicherung (Kundengeldabsicherer) abgesichert.

Schlussbemerkung

ReiseArchitekTour tritt ausschließlich als Vermittler o. g. Leistungen zwischen Kunde und Veranstalter/Leistungsträgern auf. Ansprechpartner und Bearbeiter der Anmeldungen ist ReiseArchitekTour. Die Allgemeinen Reisebedingungen von TANGRAM TOURS sind Bestandteil dieses Angebotes und sind im Anmeldebogen hinterlegt, wie auch auf der aktuellen Webseite www.reise-architektour.de. Auf Wunsch senden wir Ihnen diese separat zu.

Datenschutzhinweis

ReiseArchitekTour nimmt den Schutz der persönlichen Daten sehr ernst. Wir erheben lediglich die für Ihre Reisebuchung und -organisation erforderlichen personenbezogenen Daten und behandeln diese vertraulich. Ausführliche Informationen zu unserer Datenverarbeitung finden Sie in der Datenschutzerklärung auf unserer Webseite (<https://www.reise-architektour.de/j/privacy>).

Corona Hinweise

Aufgrund der aktuellen Situation sind wir verpflichtet Sie darauf hinzuweisen, sich anhand der aktuellen und gültigen Corona-Verordnungen Ihres Wohnorts/-region, Ihrer Nationalität und des Ziel-Landes Ihrer geplanten Reise zu informieren.

Über Risikogebiete informiert in Deutschland u. a. das Robert-Koch-Institut (RKI) und das Auswärtige Amt.

Organisation

InformationsZentrum Beton GmbH | Ulrich Nolting
ReiseArchitekTour | Claudia Epple

Fachliche Reiseleitung

Heiko Gerdes | Architekt und lizenzierter Bauhausguide | deutschsprachig

Reiseveranstalter

TANGRAM TOURS

An- | Abreise

Individuell

Hotel

21.04.–23.04.2022 | **3 Tage** **im Herzen von Leipzig** Hotel 4*
Die Kategorien entsprechen den Landesstandards. Änderungen des Hotels vorbehalten.

Folgende Leistungen sind im Reisepreis eingeschlossen

21.–23.04.2022 | ArchitekTour Leipzig

- > Professioneller Fachguide | Architekt, deutschsprachig
- > Professionelle fachkundige Reiseleitung
- > 2 Hotelübernachtungen im ½ Doppelzimmern, inkl. Frühstück, gemäß Hotel-Auswahl
- > Fachvorträge und Expertentreffen
- > exklusive Innenbesichtigungen
- > exklusive Führung hinter den Kulissen der Techne Sphere und Manufaktur der Kirow Werke
- > Ausstellungsbesuche mit Fachvortrag (Kunst und Industriearchitektur)
- > City-Tax: pro Tag
- > Transfers, ÖPNV, Busstellung gemäß Reiseablauf
- > 1 Abendessen
- > 1 Lunch
- > Eintrittsgelder gemäß Reiseablauf
- > Audio-Guide
- > Reiseführer (Buch)
- > Insolvenzversicherung | Reisegeldabsicherung des Veranstalters

Reisepreis

- > pro Person im ½ Doppelzimmer **€ 939,00**
- > Einzelzimmerzuschlag **€ 148,00**

AnschlussTour Dessau

An- | Abreise

Individuell mit PKW oder gemeinsam mit der Bahn ab / bis Leipzig

Hotel

23.04.–24. 04.2022 | **2 Tage Leipzig** Hotel 4*

Die Kategorien entsprechen den Landesstandards. Änderungen des Hotels vorbehalten.

Folgende Leistungen sind im Reisepreis eingeschlossen

23.04.–24. 04.2022 | ArchitektTour Dessau

- > Professioneller Fachguide / Architekt, deutschsprachig
- > Professionelle fachkundige Reiseleitung
- > 1 Hotelübernachtungen im 1/2 Doppelzimmern, inkl. Frühstück, 4* Hotel
- > City-Tax: pro Tag
- > Transfers, ÖPNV
- > 1 Abendessen
- > 1 Lunch
- > Eintrittsgelder gemäß Reiseablauf
- > exklusive Innenbesichtigung
- > Fachtreffen mit Experten
- > Audio-Guide
- > Reiseführer (Buch)
- > Insolvenzversicherung | Reisegeldabsicherung des Veranstalters

Reisepreis

- > pro Person im 1/2 Doppelzimmer **€ 398,00**
- > Einzelzimmerzuschlag **€ 79,00**

Für Einzelreisende besteht die Möglichkeit ein 1/2 Doppelzimmer zu buchen, unter Vorbehalt, dass ein weiterer Teilnehmer ebenfalls ein 1/2 Doppelzimmer bucht. Ist dies nicht der Fall, erfolgt automatisch die Buchung für ein Einzelzimmer.

Die ArchitektTour Studienreise beginnt und endet am Hotel in Leipzig.

Nicht aufgeführte Leistungen wie Mahlzeiten, Getränke sind nicht im Preis inbegriffen. Für zusätzliche Leistungen wie Flugverlängerung, Zubringerflüge, Rail & Fly, Hotelverlängerung, Anschlussaufenthalt steht Ihnen ReiseArchitektTour – Claudia Epple gerne beratend zur Verfügung. Notwendige Programmänderungen bleiben vorbehalten.

Anmeldung

Bitte melden Sie sich rechtsverbindlich mit beiliegendem Anmeldeformular bis spätestens zum **30. März 2022** an.

Online-Anmeldung: <https://www.reise-architektour.de/architektouren/architektour-reisen/at-reise-leipzig/> E-Mail: info@reise-architektour.de.

Die Buchungen werden entsprechend dem Eingang berücksichtigt (nach Verfügbarkeit).

Zahlungsbedingungen

Die Buchungsbestätigung und Rechnungsstellung (Anzahlungs- und Schlussrechnung) erfolgt durch den Vermittler ReiseArchitektTour direkt an den Kunden / Teilnehmer.

Anzahlung: 25 % bei Buchung und Buchungsbestätigung durch ReiseArchitektTour

Schlusszahlung: Restbetrag 21 Tage vor Reisebeginn





InformationsZentrum Beton GmbH | Toulouser Allee 71 | 40476 Düsseldorf
Telefon 0211 28048-1 | info@beton.org | www.beton.org



ReiseArchitekTour | Claudia Epple | Johannes Krämer Str. 46 | 70597 Stuttgart | Tel. +41 711 7288516
Mobil +49 173 6650155 | info@reise-architektour.de | www.reise-architektour.de

in Kooperation mit:

BETONSUISSE

Betonsuisse Marketing AG | www.betonsuisse.ch



Zement+Beton Handels- und Werbeges.m.b.H | www.zement.at



Deutscher Werkbund Baden-Württemberg | www.deutscher-werkbund.de



Karl Krämer Verlag | www.kraemerverlag.com